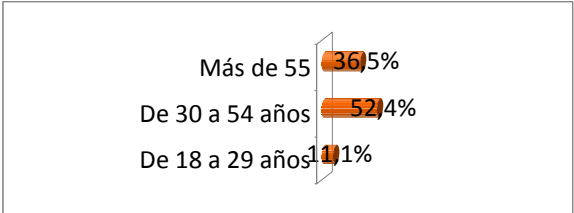
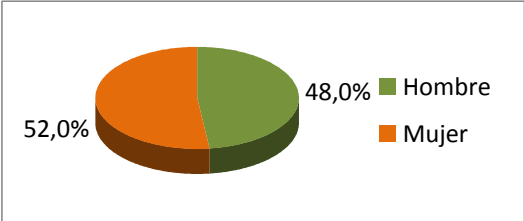


MUESTRA

Edad por intervalos		
De 18 a 29 años	61	11,1%
De 30 a 54 años	288	52,4%
Más de 55	201	36,5%
Total	550	100,0%



Sexo		
Hombre	264	48,0%
Mujer	286	52,0%
Total	550	100,0%



Estado Civil		
Soltero/a	146	26,5%
Viviendo en pareja	118	21,5%
Casado/a	194	35,3%
Separado/a	32	5,8%
Divorciado/a	17	3,1%
Viudo/a	38	6,9%
Ns/Nc	5	0,9%
Total	550	100,0%

Tiempo residiendo en el Casco Antiguo		
Menos de 12 meses	2	0,4%
Entre 1 y 3 años	15	2,7%
Entre 4 y 6 años	31	5,6%
Entre 7 y 10 años	32	5,8%
Más de 10 años	463	84,2%
Ns/Nc	7	1,3%
Total	550	100,0%

Actividad laboral actual		
Trabaja	338	61,5%
Jubilado/a o pensionista	123	22,4%
Parado/a, tras trabajar con anterioridad	46	8,4%
Parado/a, buscando primer empleo	1	0,2%
Estudiante	24	4,4%
Trabajo doméstico no remunerado	12	2,2%
Otra situación	1	0,2%
Ns/Nc	5	0,9%
Total	550	100,0%

Nivel de estudios máximo alcanzado		
No sabe leer ni escribir	7	1,3%
Primarios incompletos	35	6,4%
Educación primaria	87	15,8%
Educación secundaria	134	24,4%
Ciclo Formativo Superior o equivalente	78	14,2%
Estudios Universitarios	192	34,9%
Ns/Nc	17	3,1%
Total	550	100,0%

HOGARES

Número de residentes en el hogar		
1	125	22,7%
2	197	35,8%
3	129	23,5%
4	73	13,3%
5	24	4,4%
6	1	0,2%
9	1	0,2%
Total	550	100,0%

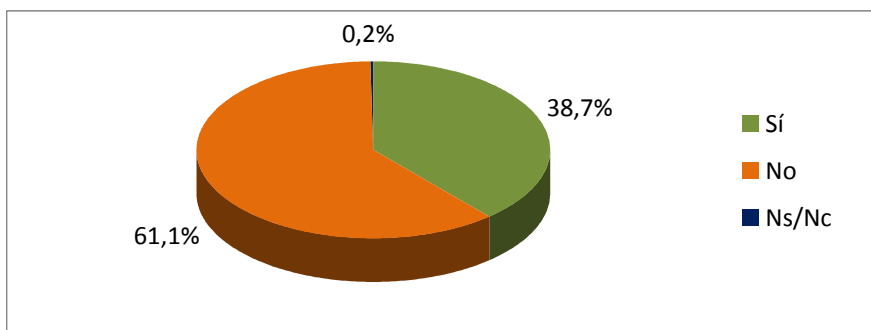
Número de residentes que disponen de algún permiso de conducción		
Sin permiso	59	10,7
1	239	43,5%
2	178	32,4%
3	58	10,5%
4	14	2,5%
5	2	0,4%
Total	550	100,0%

Número de automóviles en el hogar		
0	104	18,9%
1	330	60,0%
2	106	19,3%
3	9	1,6%
5	1	0,2%
Total	550	100,0%

Disponibilidad de garaje		
Sí	213	38,7%
No	336	61,1%
Ns/Nc	1	0,2%
Total	550	100,0%

Plazas de aparcamiento de que dispone		
0	316	57,5%
1	208	37,8%
2	25	4,5%
3	1	0,2%
Total	550	100,0%

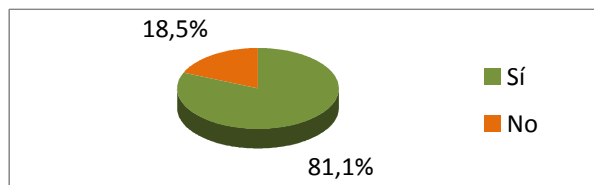
Número de motos en el hogar		
0	505	91,8%
1	43	7,8%
2	2	0,4%
Total	550	100,0%



Número de bicicletas en el hogar		
0	316	57,5%
1	96	17,5%
2	59	10,7%
3	42	7,6%
4	30	5,5%
5	6	1,1%
6	1	0,2%
Total	550	100,0%

MOVILIDAD

Disponibilidad de vehículo propio o utiliza alguno de un familiar o amigo		
Sí	446	81,1%
No	104	18,5%
Total	550	100,0%



Frecuencia de uso del vehículo		
Todos los días	202	45,3%
Alguna vez entre semana	161	36,1%
Raramente	51	11,4%
Solo para viajes	25	5,6%
Otro	7	1,6%
Total	446	100,0%

Frecuencia de uso de la bicicleta		
Todos los días	44	18,8%
Alguna vez entre semana	59	25,2%
Raramente	97	41,5%
Solo para viajes	7	3,0%
Otro	27	11,5%
Total	234	100,0%

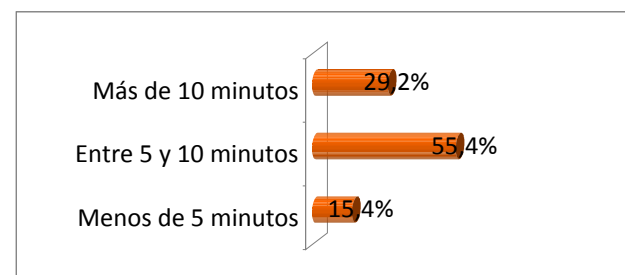
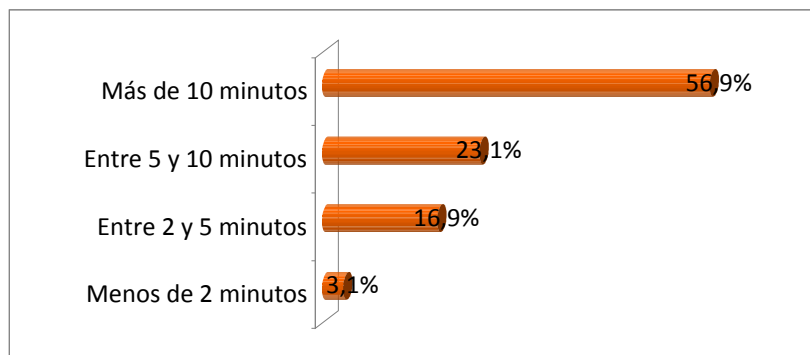
Motivo 1 por el que suele usar su vehículo		
Por trabajo	225	50,4%
Por compras	31	7,0%
Por estudios	4	0,9%
Por ocio	158	35,4%
Por la realización de gestiones, administración...	11	2,5%
Por otro motivo	17	3,8%
Total	446	100,0%

Motivo 2 por el que suele usar su vehículo		
Por trabajo	0	0,0%
Por compras	173	38,8%
Por estudios	22	4,9%
Por ocio	157	35,2%
Por la realización de gestiones, administración...	37	8,3%
Por otro motivo	57	12,8%
Total	446	100,0%

Zona de aparcamiento cuando regresa al hogar		
Garaje en vivienda	10	2,2%
Garaje en inmediaciones	185	41,5%
Zona reservada para vecinos/as	186	41,7%
Libre en la calle	64	14,3%
Otra	1	,2%
Total	446	100,0%

Tiempo empleado para aparcar el vehículo		
Menos de 2 minutos	2	3,1%
Entre 2 y 5 minutos	11	16,9%
Entre 5 y 10 minutos	15	23,1%
Más de 10 minutos	37	56,9%
Total	65	100,0%

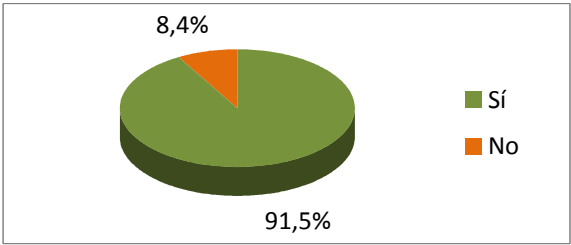
Tiempo empleado para llegar al hogar después de aparcar		
Menos de 5 minutos	10	15,4%
Entre 5 y 10 minutos	36	55,4%
Más de 10 minutos	19	29,2%
Otra	0	0,0%
Total	65	100,0%



SOBRE APARCAMIENTO. I

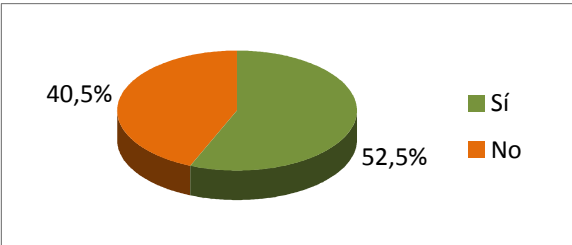
¿Considera que la construcción del parking subterráneo en Sto. Domingo es de interés para el barrio?

Sí	503	91,5%
No	46	8,4%
Ns/Nc	1	0,2%
Total	550	100,0%



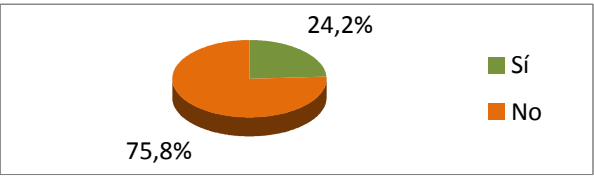
Si se construyera el parking ¿estaría interesado/a en acceder a sus servicios?

Sí	289	52,5%
No	223	40,5%
Ns/Nc	38	6,9%
Total	550	100,0%



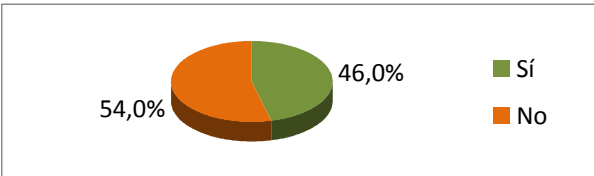
¿Le parecería sumible pagar una renta/alquiler mensual de 125 euros?

Sí	70	24,2%
No	219	75,8%
Total	289	100,0%



¿Le parecería sumible pagar por la concesión/compra de una plaza entre 14.000 y 16.000 euros?

Sí	133	46,0%
No	156	54,0%
Total	289	100,0%



SOBRE APARCAMIENTO. II

Servicio con más interés		
Adquisición de una plaza en régimen de concesión (75 años)	126	43,6%
Alquiler	99	34,3%
Ambos servicios	52	18,0%
Ns/Nc	12	4,2%
Total	289	100,0%

Motivos por los que no estaría interesado/a en acceder a algunos de los servicios que prestaría el parking		
No necesita los servicios ofertados	64	24,5%
No dispone de coche	38	14,6%
Tiene cubierta la necesidad en otro parking	30	11,5%
El parking está lejos de su hogar	15	5,7%
El servicio debería ser público y subvencionado	8	3,1%
Le parece una buena iniciativa aunque no necesite el servicio	49	18,8%
La zona del Casco Viejo debería ser peatonal	20	7,7%
Otros	19	7,3%
No dispone de recursos económicos suficientes	18	6,9%
Total	261	100,0%

SOBRE APARCAMIENTO. III

¿Considera que la construcción del parking subterráneo en Sto. Domingo es de interés para el barrio?						
Edad	Sí		No		Ns/Nc	
De 18 a 29 años	54	10,7%	7	15,2%	0	0,0%
De 30 a 54 años	266	52,9%	21	45,7%	1	100,0%
Más de 55	183	36,4%	18	39,1%	0	0,0%
Total	503	100,0%	46	100,0%	1	100,0%

Si se construyera el parking ¿estaría interesado/a en acceder a sus servicios?						
Edad	Sí		No		Ns/Nc	
De 18 a 29 años	32	11,1%	24	10,8%	5	13,2%
De 30 a 54 años	171	59,2%	100	44,8%	17	44,7%
Más de 55	86	29,8%	99	44,4%	16	42,1%
Total	289	100,0%	223	100,0%	38	100,0%

Servicio con más interés										
Edad	Adquisición de una plaza en régimen de concesión (75 años)		Alquiler		Ambos servicios		Ninguno		Ns/Nc	
De 18 a 29 años	10	7,9%	12	12,1%	5	9,6%	0	0,0%	5	41,7%
De 30 a 54 años	83	65,9%	53	53,5%	30	57,7%	0	0,0%	5	41,7%
Más de 55	33	26,2%	34	34,3%	17	32,7%	0	0,0%	2	16,7%
Total	126	100,0%	99	100,0%	52	100,0%	0	0,0%	12	100,0%